

# EXTRAORDINÁRIAS

CONHEÇA HISTÓRIAS DE MULHERES QUE INSPIRAM!



**ISO 9001**  
ABNT NBR ★★★★★



# Introdução

Observadoras, visionárias, curiosas, ousadas. Mulheres à frente do seu tempo, que alcançaram seus objetivos e contribuíram com a sociedade, empresas e até mesmo para um mundo melhor.

A seguir histórias de mulheres que utilizaram os verbos empreender, liderar e inventar como combustível para mostrarem todo seu potencial, marcarem sua época e entrarem para a história.

Sejam elas do século XIX ou XXI, o que importa são suas reais convicções, visão de mundo e autoconfiança, que fazem delas inspiração para todos nós.



# Elas empreendem...

## Luiza Helena Trajano Magazine Luiza



Nascida e criada em Franca, interior de São Paulo, Luiza herdou dos tios, Pelegri-  
no José Donato e, a também, Luiza Tra-  
jano, em 1991, o Grupo Magazine Luiza,  
que teve início em 1957, com abertura  
de uma loja na cidade.

O grupo já acumulava lojas em diversas  
cidades e estados, e Luiza tinha o desa-  
fio de implementar um novo modelo de  
gestão combinando crescimento orgâ-  
nico e aquisições, e obter uma cultura  
centrada na valorização de pessoas e  
colaboradores.

Hoje, o Magazine Luiza é uma grande  
empresa com lojas físicas em dezenas  
de cidades, em todo território brasileiro,  
e tem forte presença no comércio ele-  
trônico.

Luiza Trajano é referência e empreende-  
dorismo feminino e gestão de negócios.



# Elas empreendem...

## Janete Vaz & Sandra Costa Laboratório Sabin



Bioquímicas, as amigas Janete Vaz e Sandra Costa, decidiram se tornar sócias. A veia empreendedora e os valores familiares foram trazidos para dentro da empresa, inaugurada na década de 80, em Brasília-DF.

O Laboratório Sabin realiza exames laboratoriais com tecnologia de ponta, garantindo exatidão nos resultados, contribuindo para melhoria da qualidade de vida e bem-estar da sociedade.

A empresa que começou com as sócias e mais dois funcionários, investe pesado em tecnologia, melhoria contínua de processos, além de atendimento personalizado aos clientes e uma gestão pautada no desenvolvimento dos seus colaboradores, que já somam 3.000, em 170 unidades espalhadas por Goiás, Bahia, Minas Gerais, Amazonas, Tocantins, Pará, São Paulo e Mato Grosso do Sul.

*Vale lembrar que ambas as empresas figuram entre as melhores para se trabalhar no Brasil, e buscaram o IBC como parceiro na implementação de soluções corporativas, que viabilizem o desenvolvimento de colaboradores em todas as suas dimensões, de maneira sistêmica e sustentável.*

# Elas lideram...



## **Claudia Sender** | *Presidente da TAM*

Com 38 anos, assumiu em 2013 a presidência da TAM, sendo a primeira mulher no comando de uma empresa aérea brasileira. Formada em engenharia química, a facilidade com o raciocínio lógico auxilia na gestão estratégica de negócios e de pessoas. Comanda mais de 30 mil funcionários espalhados pelos aeroportos.



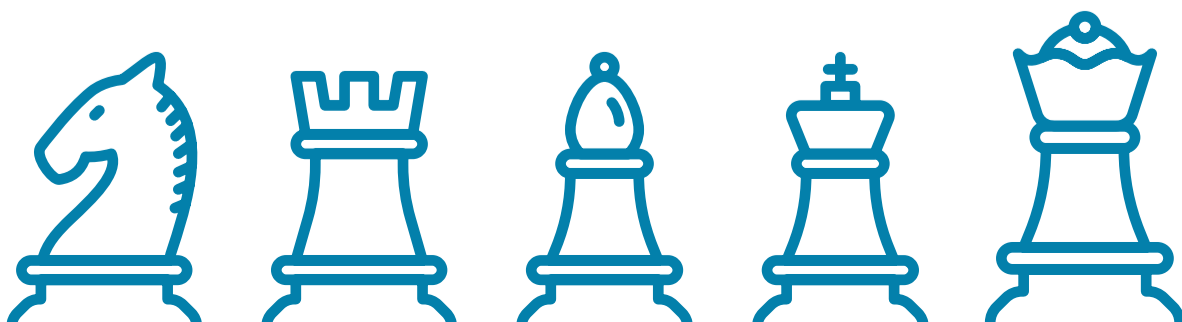
## **Virginia Rometty** | *CEO da IBM*

Formada em ciências da computação e engenharia elétrica, Ginni Rometty, como é conhecida, ingressou na IBM em 1981, como engenheira de sistemas. Reconhecida por encabeçar as estratégias de crescimento da empresa, em 2012, foi nomeada presidente da companhia.



## **Ellen Johnson Sirleaf** | *Presidente da Libéria*

Atual presidente da Libéria, eleita em 2005 e reeleita em 2011. Ellen Johnson-Sirleaf recebeu o Prêmio Nobel da Paz de 2011, junto a duas outras mulheres.



# Elas lideram...



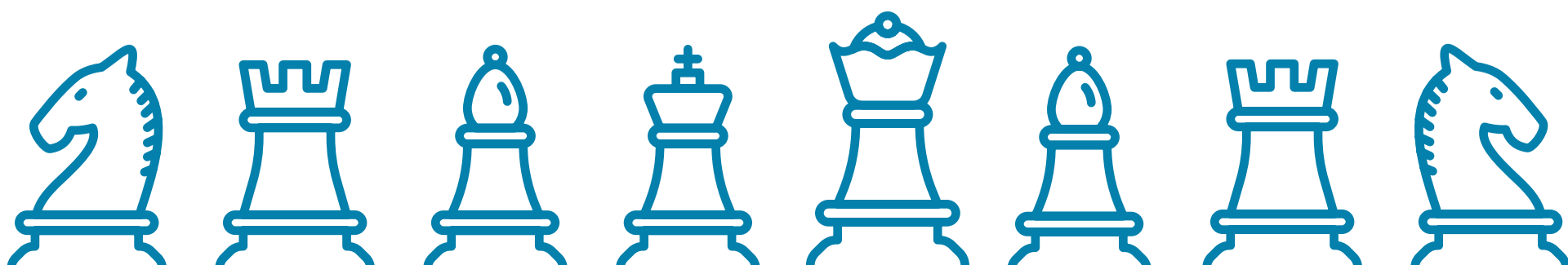
## **Pratibha Patil** | *Presidenta da Índia*

Entre 2007 e 2012, Pratibha Patil foi a primeira mulher a se tornar presidenta do seu país. Ela já havia ocupado o cargo de governadora de um dos estados mais importantes da Índia, o Rajastão.



## **Hillary Clinton** | *Política americana*

Atual concorrente a presidência dos Estados Unidos, Hillary Clinton, é ex-primeira-dama, casada com Bill Clinton. Graduada em Ciências políticas já foi senadora e secretária de Estado.



# Elas inventam... elas descobrem...

## **Grace Hooper** | *Compilador* | *Década de 40*

Ph.D em matemática pela Universidade Yale, Grace Hopper foi voluntária da Marinha Norte-americana na Segunda Guerra Mundial, trabalhando como programadora. Ela foi responsável por criar um primeiro compilador para linguagens de programação de uso comercial, o COBOL (em português Linguagem Comum Orientada par Negócios). A palavra "bug" utilizada para apontar problemas e erros de sistema foi um termo implantado por ela.



## **Hedy Lamarr** | *Conexão Wireless* | *1940*

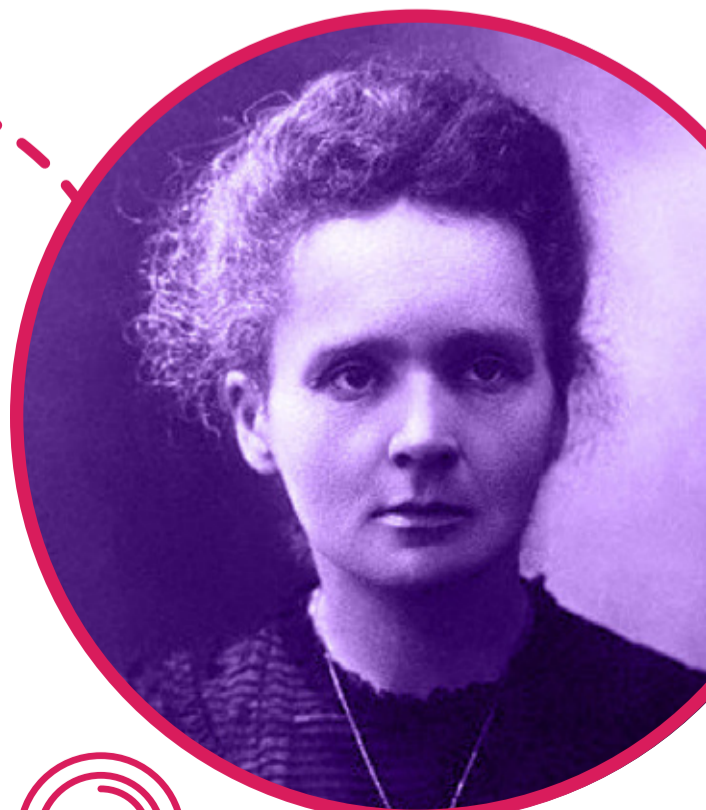
Austríaca naturalizada norte-americana, Hedy Lamarr era atriz de Hollywood, e inventou a tecnologia que controlava torpedos a distância, alternando os canais de frequência de rádio para não serem interceptados pelo inimigo, durante a Segunda Guerra Mundial. Essa tecnologia foi a precursora do Wi-Fi e o Bluetooth.



## **Marie Sklodowska Curie**

*Dois prêmios Nobel* | *1903 e 1911*

Marie Sklodowska Curie recebeu seu primeiro prêmio Nobel de Física, em 1903, junto a seu marido Pierre Curie. Em 1911, a polonesa recebeu o Nobel de Química. Criadora da teoria da radioatividade e descobridora dos elementos polônio e rádio.



# Elas inventam... elas descobrem...



## **Mary Anderson**

*Limpador de para-brisa | 1903*

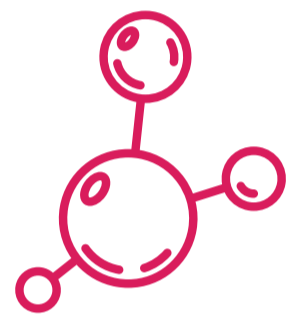
Para facilitar a vida dos motoristas durante as nevascas a americana Mary Anderson, inventou o limpador de para-brisa. Inicialmente a invenção funcionava manualmente com uma alavanca interna. Depois foi se modernizando, e hoje é acessório indispensável em qualquer automóvel.



## **Stephanie Kwolek**

*Kevlar (colete à prova de balas) | 1965*

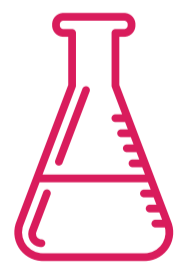
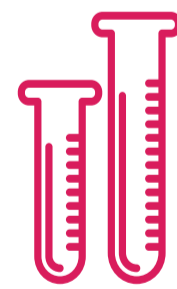
Química, filha de imigrantes poloneses, Stephanie Kwolek criou uma rede de fibras sintéticas ultra resistentes e maleáveis, a qual nomeou de Kevlar. Consagrado no uso de coletes à prova de balas, o material também foi utilizado em aviões, pneus, barcos e raquetes de tênis. Infelizmente a americana, não conseguiu patentear a invenção que foi cedida e empresa a qual a química trabalhava.



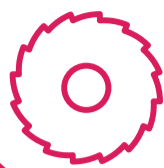
## **Gertrude Belle Elion**

*Nobel de Medicina | 1988*

Em 1988, a americana Gertrude Belle Elion, foi laureada com o prêmio Nobel de Medicina, pelo desenvolvimento de drogas no tratamento de leucemia e da gota. Ela ainda descobriu importantes princípios da quimioterapia.



# Elas inventam... elas descobrem...



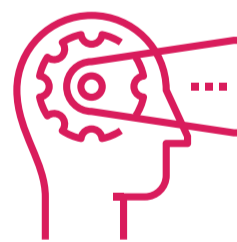
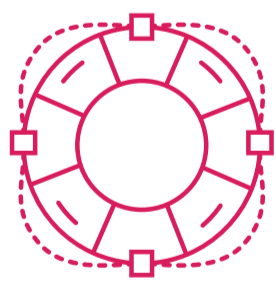
## **Tabitha Babbitt** | *Serra Circular* | 1813

Para cortar a madeira de forma mais rápida, a americana Tabitha Babbitt, criou a serra circular, movida à água de um moinho. Ela não patenteou a invenção que acabou sendo registrada por dois franceses, que tiveram acesso ao projeto.

## **Lilian Gilbert**

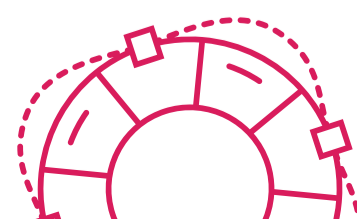
### *Utilização da Psicologia da Gestão Industrial* | 1926

Nascida em 1878 na Califórnia, Lillian Gilbreth, engenheira, psicóloga e mãe de 12 filhos, dedicou grande parte da sua vida, buscando as melhores formas de trabalhar a eficiência e produtividade na indústria. Criou uma síntese de psicologia e gestão científica, auxiliando gestores a enxergarem a importância das dimensões psicológicas no trabalho.



## **Maria Beasley** | *Bote salva-vidas* | 1882

Comovida com o grande número de mortes em naufrágios em sua época, a americana Maria Beasley, criou uma das suas mais conhecidas invenções, o bote salva-vidas. Entre as suas, mais de quinze, invenções, ainda estão uma fabricadora de barris, aquecedor de pés e um dispositivo anti-descarrilamento de trens.

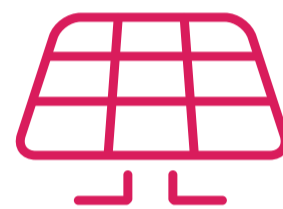


# Elas inventam... elas descobrem...



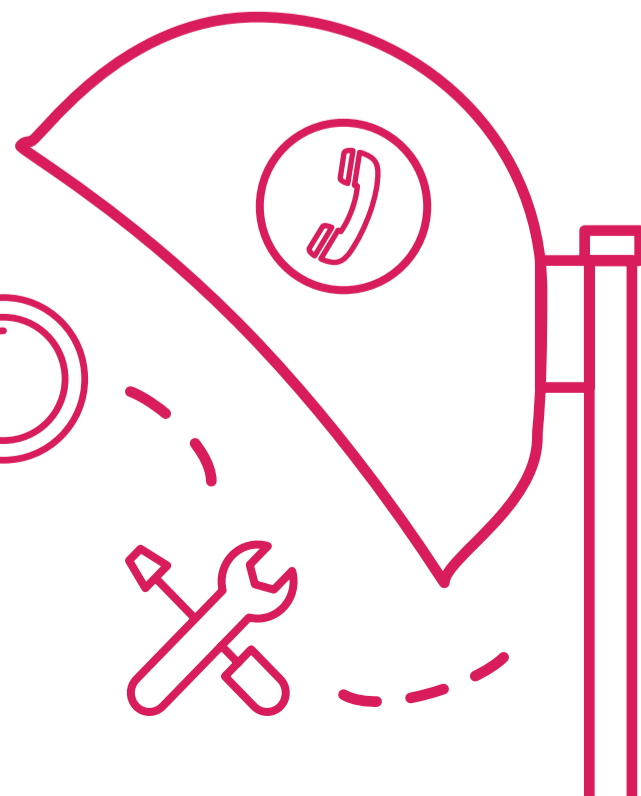
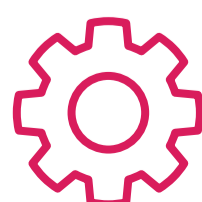
## **Mária Telkes** | Energia Solar | 1940

A húngara Mária Telkes, junto a arquiteta Eleanor Raymond, construiu a primeira casa com aquecimento solar, nos Estados Unidos. Defensora da energia solar, é uma das primeiras pesquisadoras a explorar o assunto. Mária também criou o primeiro freezer termoelétrico, em 1953.



## **Chu Ming Silveira** | Orelhão | 1971

A arquiteta e designer chinesa Chu Ming Silveira, que se mudou ainda criança para o Brasil, era chefe do departamento de projetos da Companhia Telefônica Brasileira, quando foi desafiada a criar uma estrutura que protegesse os telefônicos públicos e ainda fosse funcional e bonita. Conhecido como orelhão, o aparato conta com acústica impecável em formato de ovo e é facilmente reconhecido pelas ruas. Em 1973 a invenção foi exportada para Moçambique e ainda hoje pode ser encontrada na Angola, Peru, Colômbia, Paraguai e China.



**Elas pensam...  
elas falam...  
elas inspiram...**



“Nossas imperfeições são o que fazem de nós mulheres únicas e bonitas.”

- Gisele Bündchen



“Se você não se ama, não poderá amar mais ninguém. Nós, mulheres, nos esquecemos disso às vezes.”

- Jennifer Lopez

“Ninguém pode te fazer se sentir inferior sem seu consentimento”

- Eleanor Roosevelt



“O sucesso não tem a ver com o lugar de onde você veio, e sim com a confiança que você tem e o esforço que está disposta a investir”

- Michelle Obama

“Nós percebemos a importância da nossa voz quando somos silenciadas”

- Malala Yousafzai







[facebook.com/institutobrasileirodecoaching](https://facebook.com/institutobrasileirodecoaching)



[instagram.com/ibccoaching](https://instagram.com/ibccoaching)



[youtube.com/ibccoaching](https://youtube.com/ibccoaching)



[portalibc.com.br](http://portalibc.com.br)

## CENTRAIS DE ATENDIMENTO

---

- SÃO PAULO: (11) 4062-0988
- RIO DE JANEIRO: (21) 4062-0988
- BELO HORIZONTE: (31) 4062-0988
- BRASÍLIA: (61) 4062-0988
- ARACAJU: (79) 3028-0988
- BLUMENAU: (47) 4052-0988
- CAMPINAS: (19) 4062-0988
- CAMPO GRANDE: (67) 4062-0988
- CASCAVEL: (45) 4062-0988
- CAXIAS DO SUL: (54) 3046-0075
- CRICIUMA: (48) 4053-0988
- CUIABÁ: (65) 4052-9949
- CURITIBA: (41) 4062-0988
- FLORIANÓPOLIS: (48) 4062-0988
- FORTALEZA: (85) 4062-0988
- FOZ DO IGUAÇU: (45) 4052-0988
- GOIÂNIA: (62) 4052-0988
- JOÃO PESSOA: (83) 4062-0988
- JOINVILLE: (47) 4062-0988
- JUNDIAI: (11) 4836-0988
- LONDRINA: (43) 4062-0988
- MARINGÁ: (44) 4062-0988
- NATAL: (84) 3034-0988
- PALMAS: (63) 4052-0988
- PASSO FUNDO: (54) 3046-0075
- PELOTAS: (53) 4062-0988
- PIRACICABA: (19) 2538-0988
- PONTA GROSSA: (42) 4062-0988
- PORTO ALEGRE: (51) 4062-0988
- PORTO VELHO: (69) 4062-0988
- RECIFE: (81) 4062-0988
- RIO BRANCO: (68) 4062-0988
- RIO GRANDE: (53) 4052-0988
- SALVADOR: (71) 4062-0988
- SANTOS: (13) 4062-0988
- SOROCABA: (15) 4062-0988
- VITÓRIA: (27) 4062-0988